

NEWS



Wasserrad



Turbine



Schnecke



Rechen



Wehre



individuelle Steuerungstechnik

für Turbinen, Schnecken, Räder, Wehre, Rechen
Reparatur, Modernisierung, Neuanlagen



RÜCKBLICK
auf spannende Projekte

REGENERIEREN
aus alt wird neu

DIGITALISIERUNG
neue Vorteile nutzen

MIT INTELLIGENZ
effektivere Anlagen

2024



REGENERIEREN von alten Bestandsanlagen durch die Ergänzung oder Erneuerung der Steuerung

Neben dem Einbau von einfachen und kostengünstigen Kleinststeuerungen, haben wir auch veraltete Siemens Simatic S5 Steuerungen erneuert. Bei einigen Anlagen haben wir den kompletten Schaltschrank getauscht und teilweise neue Messtechnik (Wasserstand, Linearmessung Öffnung Leitapparat, Leistungsmessung via Siemens PAC) installiert

INTEGRATION von Anlagen in die Leitwarte ebene von Energieerzeugern, Privat- oder Firmenkunden

via Koppler per IEC 60870-5-104 oder Modbus via Glasfaseranbindung oder als S7 Kommunikation werden die Anlagen überwacht und gesteuert

Die Vorteile der DIGITALISIERUNG nutzen auch schon bei der kleinsten Anlage

- durch Mail auf alle Endgeräte (Benachrichtigung im Fehlerfall) oder intervallmäßig mit Tageswerten, Wochenleistungen, Verläufen etc.
- Push Mitteilung unabhängig von Email (Shelly)
- Fernzugriff über VNC APP aufs Panel
- Amazon Alexa zur Steuerung und Benachrichtigung

YouTube

Wir bauen gerade unseren YouTube Kanal weiter aus, schauen Sie mal vorbei!
www.elektro.habermann.de/youtube

INTEGRATION der Anlage ins SMARTHOME

Ob im ioBroker, Homatic via Adapter oder via MQTT – unser System ist offen. Der Mehrwert: Freie Datenübergabe zur Visualisierung im Smarthome
Einfache Anzeige via Pixeluhr – komplett individuell anpassbar
Leistungsabhängige Zu- und Abschaltung von Verbrauchern bei Energieüberschuss und bei passender Wallbox: Laden der Überschussleistung ins E-Auto

Systemumstellung SIEMENS

Die Umstellung der Panelserie Unified wird demnächst erfolgen. Die Unified Serie von Siemens ist noch leistungsfähiger und arbeitet mit einem Linux Betriebssystem. Dadurch bietet das Panel noch mehr Möglichkeiten. Fernzugriff und Datenaufzeichnung sind auch am neuen Panel weiterhin verfügbar. Auch in der Basic Serie gibt es einen Generationswechsel.

ENERGIEEFFIZIENZ steigern – mit Umrichtern Drehzahlen verändern

Umrichter-Technik im Wasserradbereich: Ein selbstoptimierendes Wasserrad sucht immer seinen optimalen Wirkungsgrad. Die regelmäßigen Optimierungszyklen werden in der Steuerung hinterlegt und bei Bedarf ergänzt und erneuert. Durch die Drehzahlverringern wird auch bei wenig Wasser die Schaufel des Rades immer vollgefüllt. Das erhöht das Drehmoment und somit die Einspeiseleistung. Diese Möglichkeit besteht auch bei Schnecken und Turbinenanlagen. Wir realisieren auch Ihren Optimierungswunsch!

Die INTELLIGENZ zieht ein

Durch das Auswerten diverser Daten aus externen Quellen (Pegelstände von externen Messstellen, Wetterdaten, Temperaturen, Vorhersagen) entwickelt die Steuerung eine Prognose für die nächsten 24 Betriebsstunden. Mit dieser Einspeisevorhersage können dann Ladeprognosen oder lastabhängige Schaltprognosen fürs Wohnhaus oder den Betrieb erstellt werden. (IPC-System mit Internetanschluss wird benötigt)

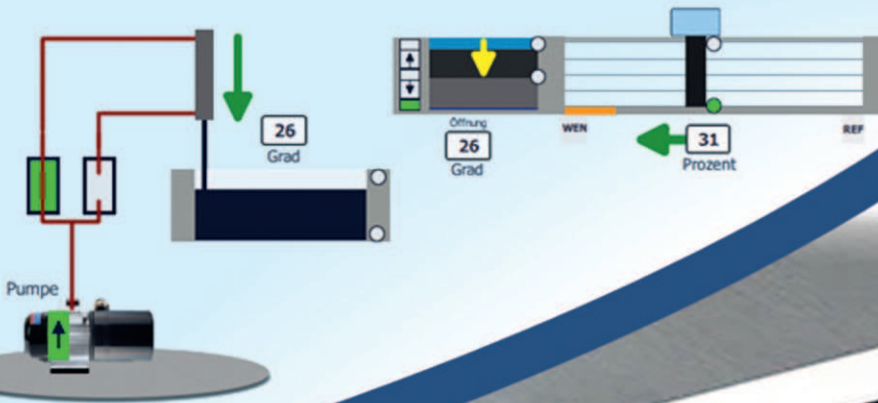
INNOVATIONEN schaffen

Nachdenken, Probieren, Reflektieren, Verbessern
Wir haben weiter an unseren Schaltschränken und Visualisierungen gearbeitet. Wir stehen im regen Austausch mit unseren Partnern ABB und SIEMENS und haben Lust auf Projekte mit besonderen Herausforderungen

ABSCHLUSS verschiedener interessanter Projekte

- Schrank und Steuerung für Querrechenreiniger (Fabrikat Firma Lukas Anlagenbau)
- Schrank und Steuerung für hydraulischen Rechenreiniger (Firma Stallmann GmbH)
- E-Technik für Wasserkraftschnecke in Oberösterreich 110 KW (Firma Rehart GmbH)
- Aufbau einer neuen Leitwarte mit WinCC Professional über 2x 24 Zoll Monitore
- Schaltschränkerneuerung an Wasserkraftschnecken, Turbinenanlagen, Wehranlagen
- Hochwasserschutzanlage ans zentrale Hochwasserwarnsystem angeschlossen





Einlauf	Spülen	Auslauf
Ist 40,3 % Sol 40,0 %	Ist 0,0 %	

Schrank	Getriebe	Generator	Außen
+20,3 Grad	+54,6 Grad	+66,9 Grad	+13,3 Grad

199,6 heute
205,3 gestern
205,4 vorgestern

360,4 297,1 0,0

Anlagenstatus: Einspeisebetrieb

