

Unsere Leistungen:

Neuanlagen/Umbau oder Erweiterung von Bestandsanlagen,
zum Beispiel für Pumpwerke, Heizungssteuerungen, Biogasanlagen

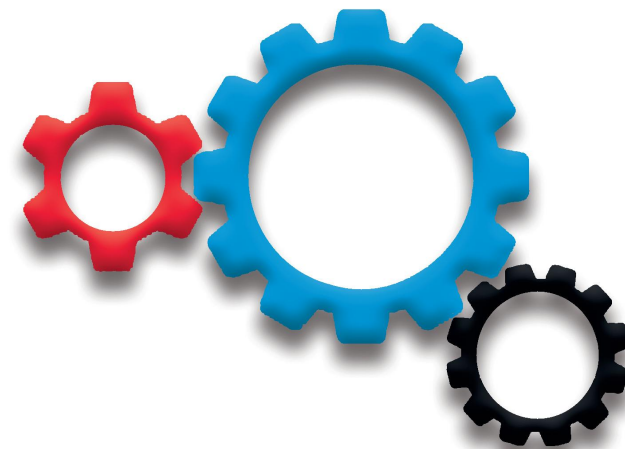
- ⚙️ Schaltschränke
- ⚙️ Steuerungskonzepte
- ⚙️ Programmierung
- ⚙️ Visualisierung
- ⚙️ individuell nach Ihren Wünschen

Datensicherung von SPS-Steuerungen, Steuerungsumbauten und Erweiterungen
Serienschrankproduktion für diverse Anlagen & Maschinen

Alles aus einer Hand:

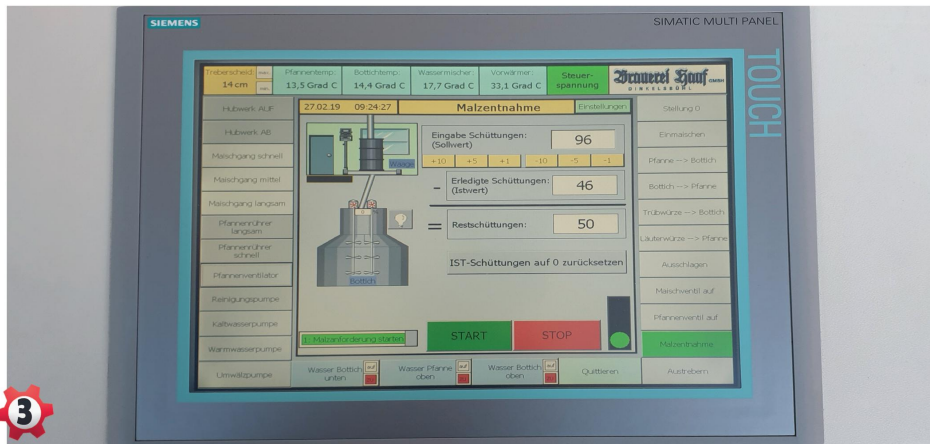
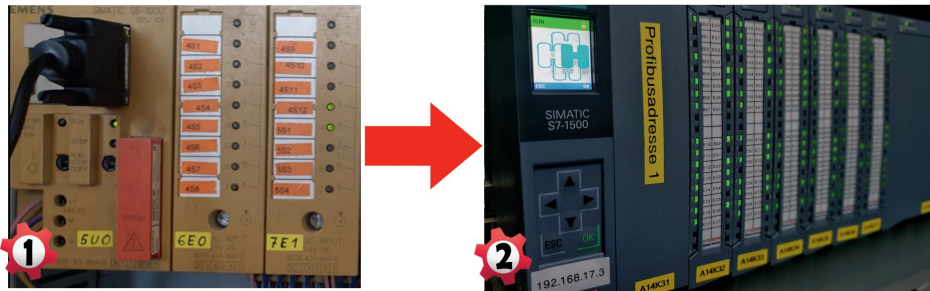
- ⚙️ Persönliche Beratung und Angebotserstellung
- ⚙️ CAD-Planung
- ⚙️ Schaltschrankbau
- ⚙️ Programmierung der Steuerungssoftware
- ⚙️ Erstellung der Visualisierung
- ⚙️ Kabelwegebau und komplette Installation
- ⚙️ Inbetriebnahme und Übergabe vor Ort
- ⚙️ Dokumentation
- ⚙️ Fernzugriff auf Smartphone einrichten
- ⚙️ Fehlerbenachrichtigung per Mail bei Störungen
- ⚙️ Wartung, Reparatur, Fernwartung

Wir produzieren bei uns im Haus Schaltschränke nach aktuellen Normen
und verwenden Systeme deutscher Hersteller.
Dabei kümmern wir uns um Ihr Projekt von der Idee bis zur Fertigstellung.



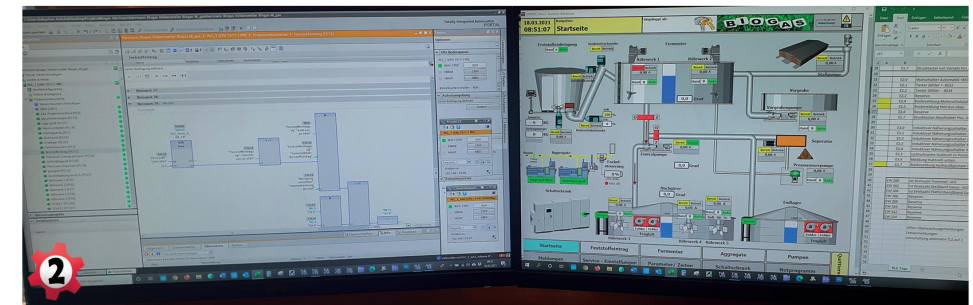
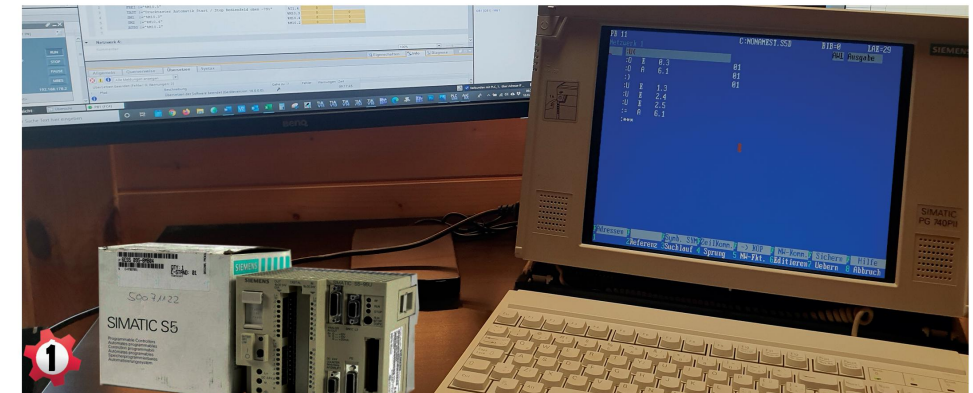
Schaltschrankbau/ Automatisierung

Erneuerung von bestehenden Anlagen



- 1 Eine in die Jahre gekommene S5 Siemenssteuerung vor dem Umbau auf eine
- 2 aktuelle S7 Steuerung mit diversen Anlagenerweiterungen
- 3 Umbau des Sudhauses der Brauerei Hauf in Dinkelsbühl im Jahr 2014 - Zentrales Bedienpanel
- 4 Produktionsauswertung Fleischbearbeitungsanlage - auch mobil
- 5 Individuelle Lösungen für Positionier- und Antriebstechnik

Gerüstet für die Zukunft



- 1 Datensicherung einer älteren Siemens-SPS, Umsetzung in eine neue Steuerung
- 2 Erneuerung einer Biogassteuerung mit Visualisierung
- 3 Programmierte Steuerungstechnik nach Ihren Bedürfnissen
- 4 Pneumatischer Fertigungsautomat für Malerpinsel
- 5 Fertiggestellter Schaltschrank aus unserer Werkstatt

